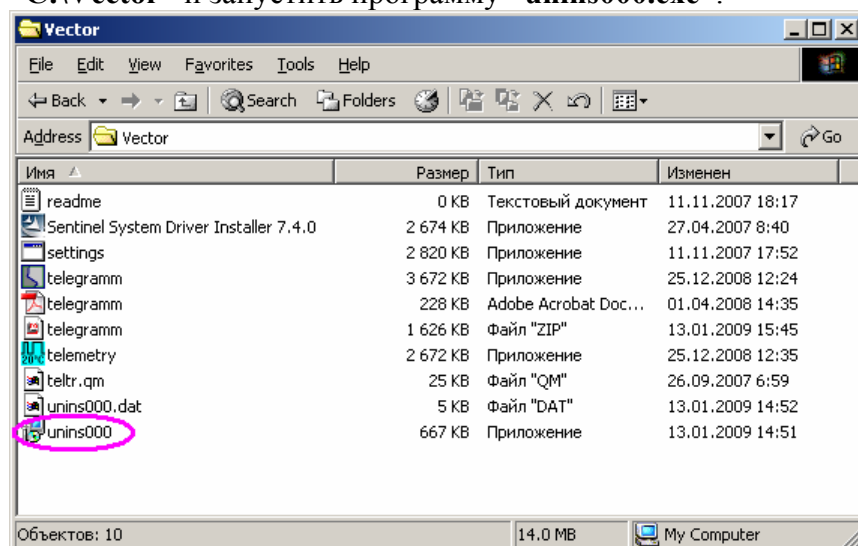


Инструкция по установке ПО «ЭОЛ ХР»

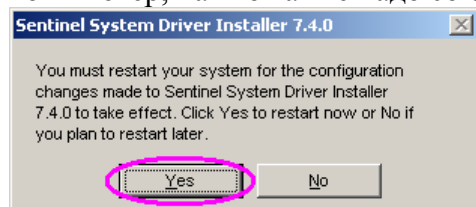
При обновлении программного обеспечения «ЭОЛ ХР» до более поздней версии необходимо выполнить следующие действия:

1. Завершить работу всех неиспользуемых для настройки программ, в т.ч. программ АРВК «Вектор-М».

2. Деинсталлировать предыдущую версию ПО «ЭОЛ ХР». Для этого открыть папку “C:\Vector” и запустить программу “unins000.exe”.



Далее действовать согласно выдаваемым программой сообщениям, подтверждая все предложенные действия. В процессе деинсталляции будет предложено перезагрузить компьютер, на что также надо согласиться (нажав кнопку “Yes”).



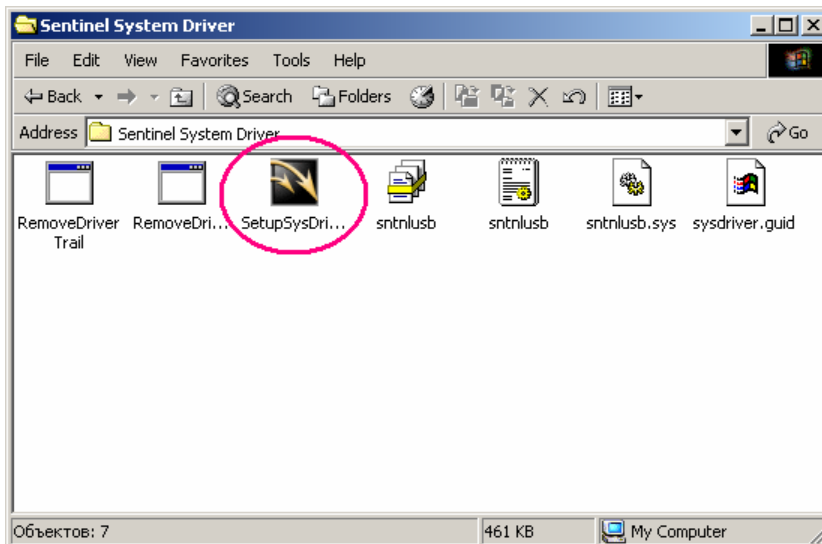
После перезагрузки деинсталляция ПО будет продолжена, в ходе чего нужно также подтверждать все предложенные действия.

Внимание! Если установить программное обеспечение без успешной деинсталляции предыдущей версии, то операционная система перейдет в нестабильное состояние, устранить которое можно будет только полной переустановкой MS Windows XP.

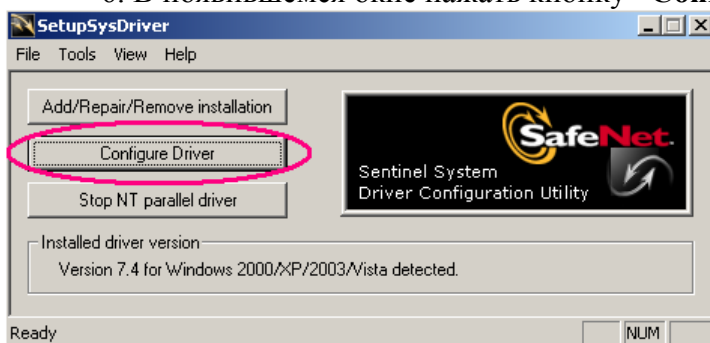
3. Установить новую версию ПО «ЭОЛ ХР». Для этого запустить поставляемый файл “setup.exe”. Далее действовать согласно выдаваемым программой сообщениям, подтверждая все предложенные действия.

4. Открыть папку:
“C:\Program Files\Common Files\SafeNet Sentinel\Sentinel System Driver”
(на Рабочем столе выбрать “Мой компьютер”→”Локальный диск C:”→”Program Files” и т.д.).

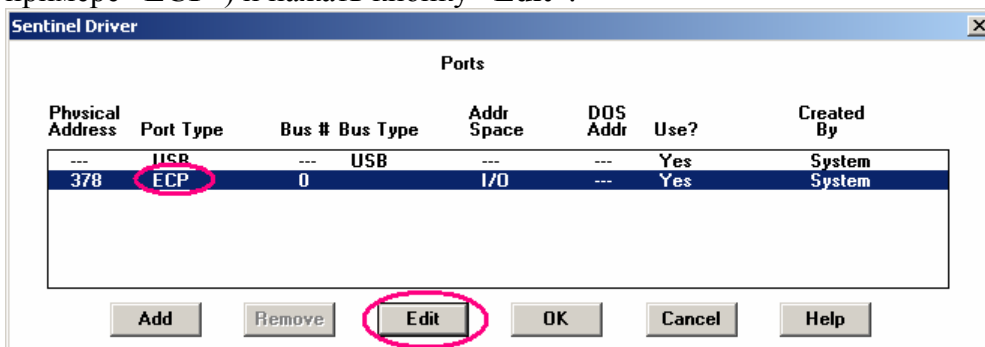
5. Запустить программу “SetupSysDriver.exe”.



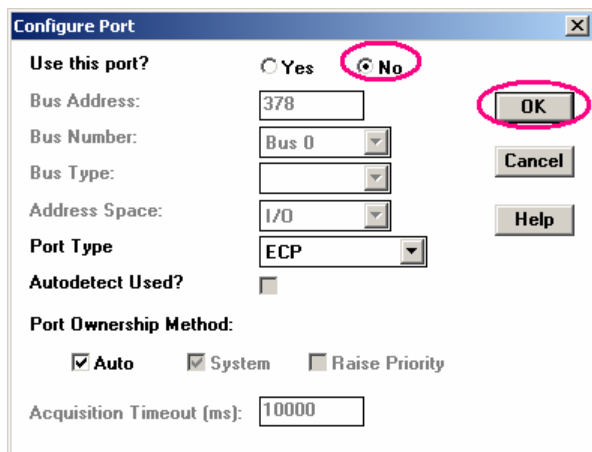
6. В появившемся окне нажать кнопку **“Configure Driver”**.



7. В списке устройств отключить все строки, тип порта которых (**“Port Type”**) отличается от **“USB”**. Для этого выбрать строку с другим названием (в нижеприведенном примере **“ECP”**) и нажать кнопку **“Edit”**.



8. В появившемся окне настройки в строке **“Use this port?”** выбрать пункт **“No”**, затем нажать кнопку **“OK”**.



9. Повторить операции 7, 8 для всех строк, тип которых отличается от “USB”.

10. Закрыть все ранее открытые окна. Установка ПО «ЭОЛ XP» завершена.

11. При необходимости настроить программное обеспечение, введя заголовки телеграмм, параметры для отправки телеграмм и т.п. Для этого открыть папку “C:\Vector” и запустить программу “settings.exe”. В открывшемся окне заполнить необходимые поля, после чего последовательно нажать кнопки “Сохранить” и “Выход”.

