

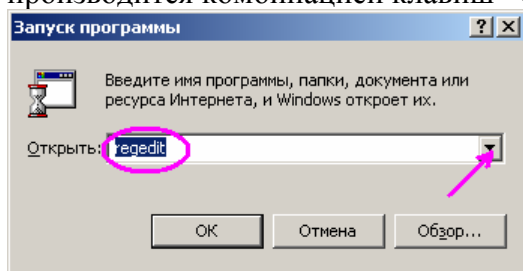
## Инструкция по установке ПО «Вектор-М» v.2.11

При обновлении программного обеспечения АРВК «Вектор-М» ранних версий до версии 2.11 необходимо выполнить следующие действия:

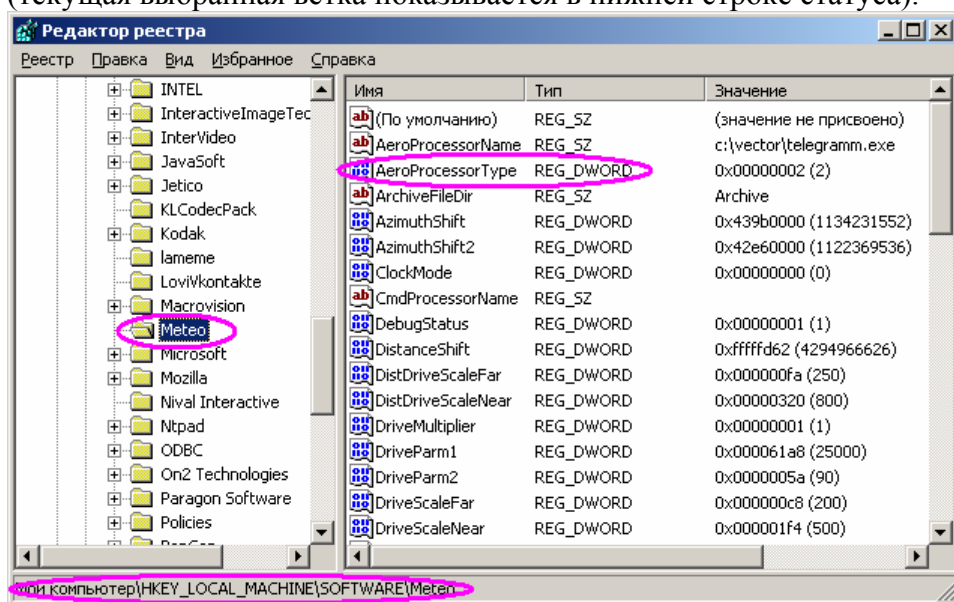
1. Завершить работу всех неиспользуемых для обновления программ, в т.ч. программ АРВК «Вектор-М».

2. Уточнить имеющиеся параметры настройки АРВК «Вектор-М», запустив редактор реестра “**regedit.exe**”. Для этого нажать в командной строке Windows кнопку “**Пуск**”, затем выбрать команду “**Выполнить...**”. В поле “**Открыть:**” необходимо ввести название программы “**regedit**” либо выбрать его из списка, открывающегося нажатием на кнопку со стрелкой.

**Внимание!** Переключения регистра клавиатуры с русского на английский и наоборот производится комбинацией клавиш “**Ctrl+Shift**” или “**Alt+Shift**”.

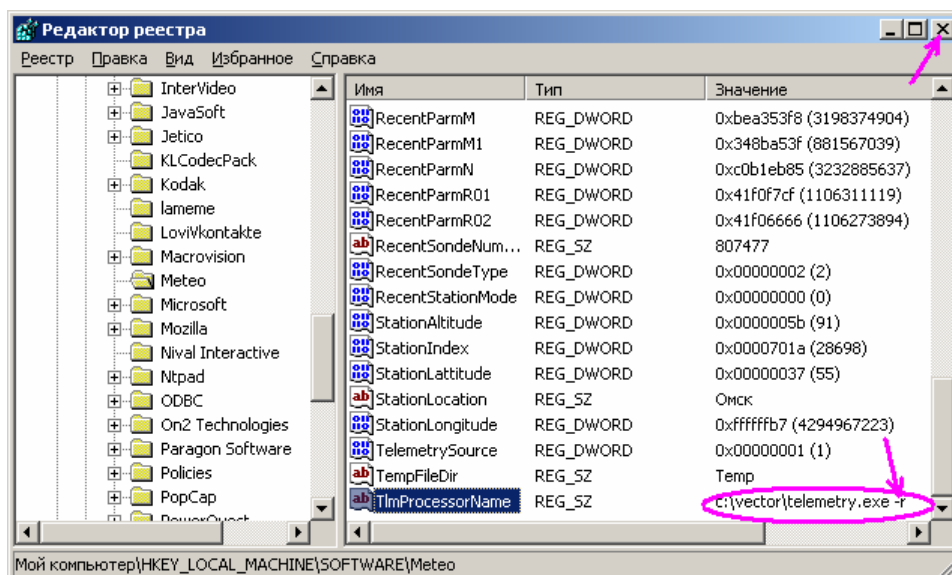


Нажать кнопку “**ОК**”. В левой части открывшегося окна редактора реестра выбрать ветку реестра “**Мой компьютер\HKEY\_LOCAL\_MACHINE\SOFTWARE\Meteo**” (текущая выбранная ветка показывается в нижней строке статуса).



В правой части окна редактора проверить и запомнить наличие (или отсутствие) ключа “**AeroProcessorType**” типа “**REG\_DWORD**”.

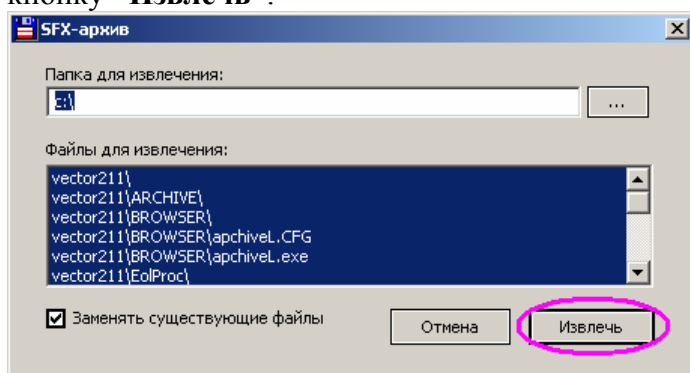
Затем найти ключ “**TlmProcessorName**”, проверить и запомнить наличие (или отсутствие) параметра “**-r**” после названия вызываемой программы (этот параметр влияет на правильность работы модуля телеметрии).



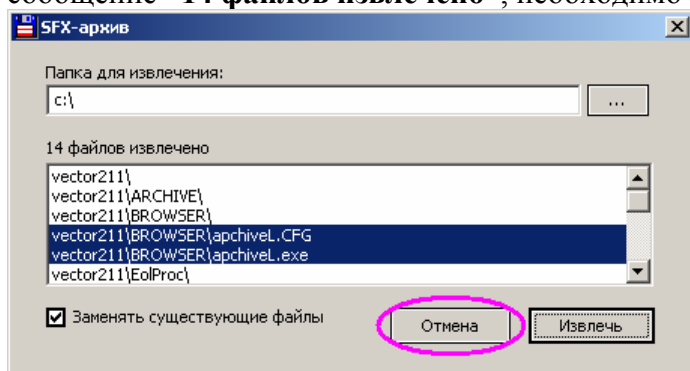
Закреть редактор реестра, нажав на кнопку с крестиком в строке заголовка.

3. Скопировать прилагаемый файл **“vector211.exe”** в корневую папку диска, на котором расположены файлы более ранней версии (как правило, диск **“c:\”**).

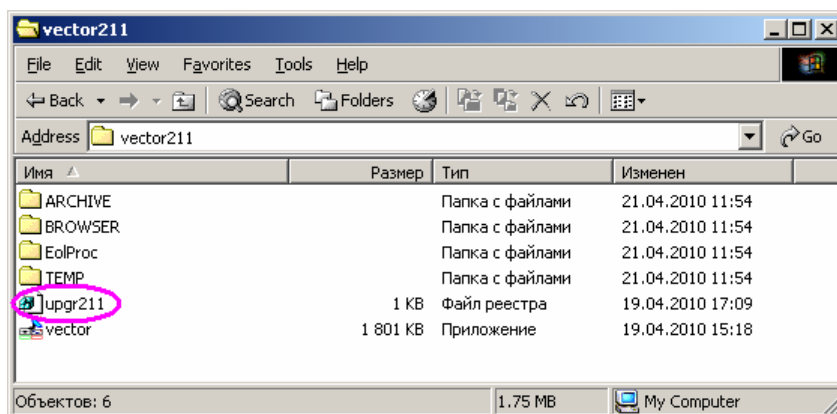
4. Запустить программу **“vector211.exe”**. В появившемся диалоговом окне нажать кнопку **“Извлечь”**.



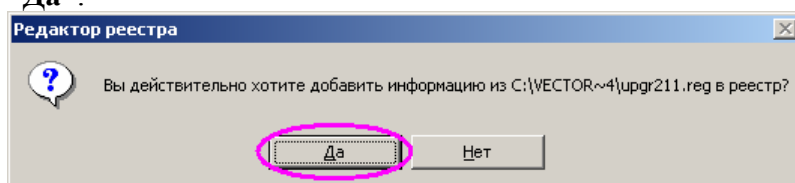
После нажатия будет происходить распаковка файлов новой версии. Когда появится сообщение **“14 файлов извлечено”**, необходимо закрыть окно нажатием кнопки **“Отмена”**.



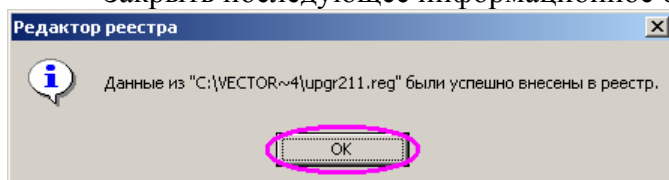
5. Открыть вновь созданную папку **“vector211”**, найти и запустить файл реестра **“upgr211.reg”**.



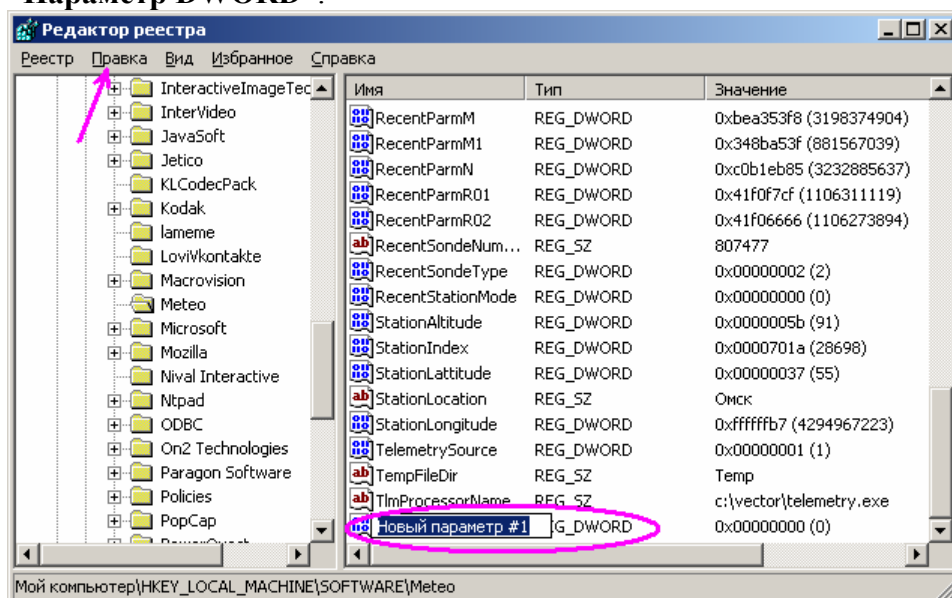
В появившемся окне с сообщением **“Вы действительно хотите ...”** нажать на кнопку **“Да”**.



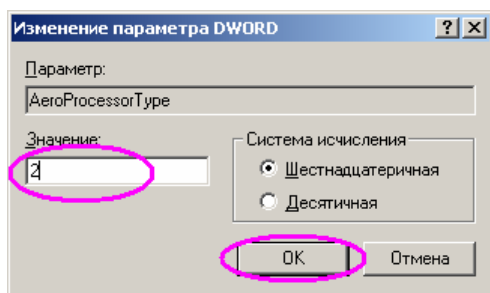
Закреть последующее информационное окно.



6. Если при выполнении п.2 в реестре отсутствовал ключ **“AeroProcessorType”**, то его нужно создать и задать ему значение. Для этого запустить редактор реестра, как описано в п.2, затем в меню выбрать последовательно команды **“Правка”** → **“Создать”** → **“Параметр DWORD”**.

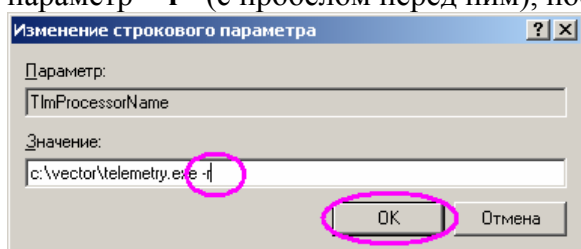


Во вновь появившейся строке изменить имя ключа **“Новый параметр #1”** на **“AeroProcessorType”**, подтвердить изменение клавишей **“Enter”**. Затем дважды кликнуть по новому ключу мышью для коррекции. В открывшемся окне в поле **“Значение”** ввести число **“1”** (для станций, использующих ПО ЭОЛ образца 1998 года) или число **“2”** (для станций, использующих ПО ЭОЛ образца 2002 года, в т.ч. установленных по Проекту модернизации сети Росгидромета). Подтвердить нажатием кнопки **“ОК”**.



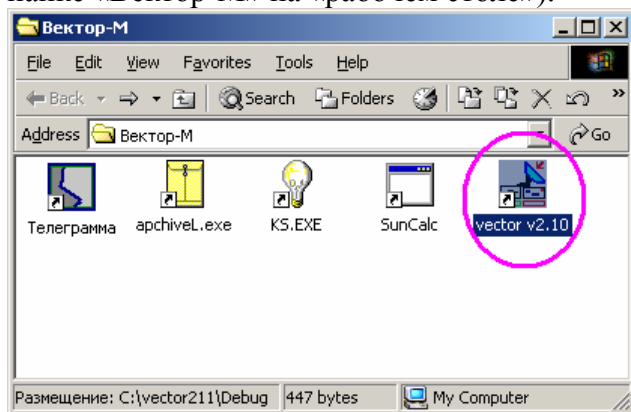
Если при выполнении п.2 ключ **“AeroProcessorType”** уже присутствовал, то п.6 выполнять не нужно.

7. Если при выполнении п.2 в составе ключа **“TlmProcessorName”** присутствовал параметр **“-r”**, необходимо откорректировать текущую настройку программы. Для этого запустить редактор реестра, как описано в п.2, найти ключ **“TlmProcessorName”** и дважды кликнуть по нему мышью для коррекции. В открывшемся окне в поле **“Значение”** добавить параметр **“-r”** (с пробелом перед ним), после чего нажать кнопку **“OK”**.

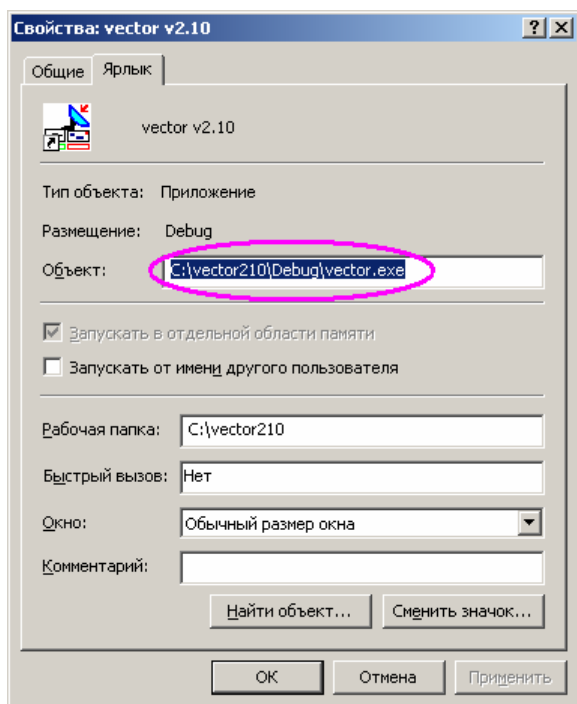


Если при выполнении п.2 параметра **“-r”** не было, то п.7 выполнять не нужно.

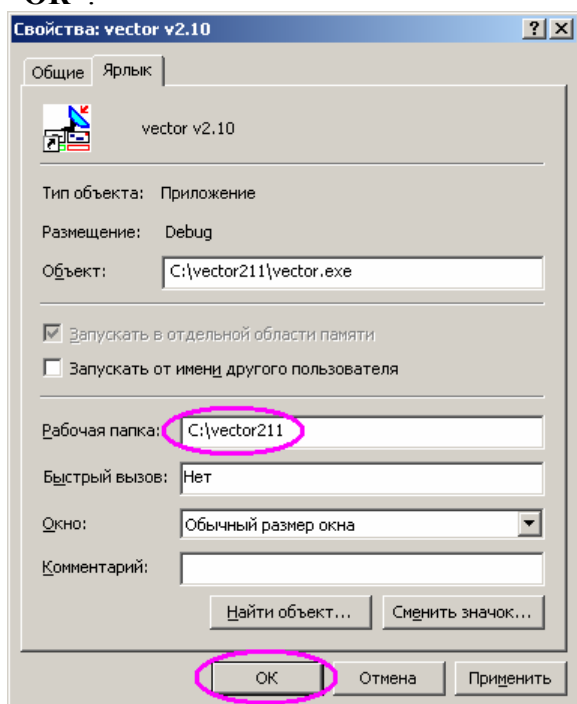
8. Настроить ярлык для запуска программы АРВК «Вектор-М». Для этого нужно найти уже имеющийся ярлык, используемый для запуска программы (обычно он находится в папке «Вектор-М» на «рабочем столе»).



Подведя курсор к ярлыку, нажать правую кнопку мыши. В появившемся выпадающем меню выбрать команду **“Свойства”**. В окне свойств во вкладке **“Ярлык”** откорректировать поле **“Объект”**, введя там текст **“C:\vector211\vector.exe”**.



Затем исправить поле Рабочая папка, введя текст “C:\vector211”. Нажать кнопку “OK”.



9. ПО «Вектор-М» версии 2.11 готово к работе. При возникновении каких-либо проблем с работой программы необходимо найти в папке “C:\vector211” файл “vector\_log.txt” и направить его на ОАО УПП «Вектор» для анализа.

**Внимание!** Повторные запуски файла “upgr211.reg” могут привести к искажению информации в реестре. Для восстановления нужно повторить действия п.7.